



Project WeCan  
「學校起動」計劃



# 「職」出前路，我做得到！

## 生涯規劃日 2020/21



24.4.2021

協辦單位



贊助單位





Project WeCan  
「學校起動」計劃



# 目錄

「學校起動」計劃簡介	p.1
「學校起動」計劃夥伴	p.2
「職」出前路，我做得到！生涯規劃日簡介	p.3
什麼是生涯規劃？	p.4
約翰霍蘭德職業性向理論 John Holland Theory	p.5
Value - Attitude - Skills - Knowledge (VASK)	p.6
網上生涯規劃日活動流程	p.7
活動一覽	p.8-9
行業體驗活動	p.10-15
「行業體驗活動SNAPSHOT」Instagram小遊戲	p.16
鳴謝	p.17

「職」出前路，我做得到！

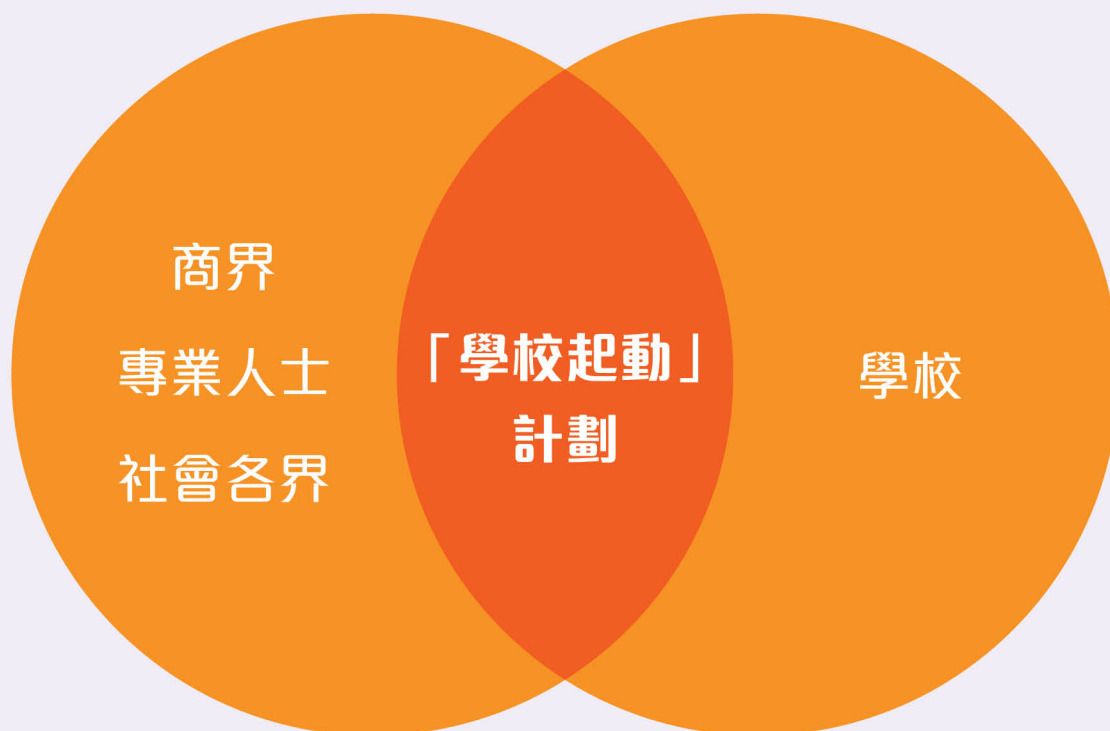
「學校起動」計劃生涯規劃日 2020/21

## 「學校起動」計劃簡介

「學校起動」計劃於2011年推出，體現「社·企共勉」精神，旨在為學習條件稍遜的學生提供機會，並透過適切的項目，培育他們，建立其自信心，啟發他們規劃人生，為日後升學及就業，作好準備。

計劃為每間參與學校配對一間夥伴機構，透過與學校跨年緊密合作，夥伴機構為學校提供財政和義工上的重點支援。計劃亦籌辦各類聯校活動，開放予所有參與計劃的學校參加，促進互相學習和交流。

隨著計劃不斷拓展，於2020/21學年共有68間夥伴機構參與，獲支援的中學為76間，受惠學生約75,000人。





# 「學校起動」計劃夥伴



「職」出前路，我做得到的！

「學校起動」計劃生涯規劃日 2020/21



# 「職」出前路，我做到！生涯規劃日簡介

為協助同學在未來升學或就業前做好準備，「學校起動」計劃於2015/16年首度推出聯校活動「『職』出前路，我做到！」生涯規劃日，為近25,000名同學提供全方位、一條龍的職業導向活動，啟發他們及早計劃未來。



過往實體舉行的「『職』出前路，我做到！」生涯規劃日，學生及嘉賓聚首一堂

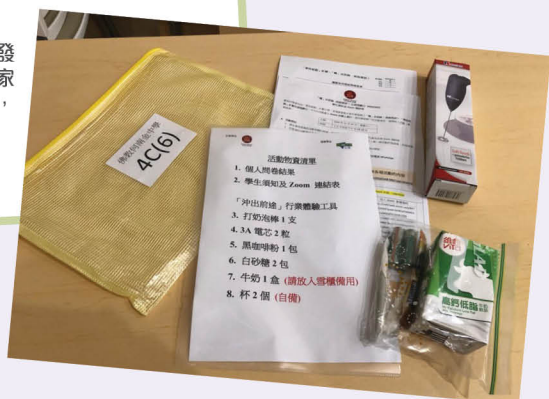


## 2020/21 網上生涯規劃日



「學校起動」計劃夥伴機構的義工擔當導師，透過網上平台為同學介紹行業資訊及指導學生完成「行業體驗」

大會將「行業體驗」需要的物資預先派發給同學，供同學在家中上網參加活動時，可按導師指示使用



本年度的生涯規劃日是第六年舉行，因應疫情，活動以網上形式分五次進行，分別於2020年11月21日、2021年1月23日、2月27日、4月24日及6月26日舉行。即使活動轉為網上進行，大會仍然保留大部份生涯規劃日的特色，包括同學需預先完成職志評估，並於活動當日參加行業體驗、成功有「鑰」chit-chat環節、工作坊、行業萬花筒等，讓76間參與學校，5,000多位高中學生透過不同活動了解自己的能力及興趣，以及不同工作或行業的要求，發掘自己的職業志向。

「職」出前路，我做到！

「學校起動」計劃生涯規劃日 2020/21

# 什麼是生涯規劃?

生涯規劃是一個持續和終身的過程，以達至人生不同階段的目標。在求學階段，生涯規劃教育旨在培養學生認識自我、個人規劃、設立目標，以配合自己的興趣、能力、方向，作出升學/就業選擇，制定行動方案並培育自我反思的能力。

認識自己

評估自己的興趣、  
專長、性格、學識、  
技能、經驗、思維方式

認識升學  
就業環境

透過行業參觀、職業講座、  
工作體驗計劃、參觀升學就業  
展覽等渠道認識現今的就業  
趨勢、新興工作、資歷制度及  
相關的進修機會

反思及  
回饋

因環境變化，需要不斷  
地對生涯規劃進行評估  
與修訂，包括：升學就  
業的重新選擇、人生目  
標的修正、執行方法與  
計劃變更等等

升學就業  
選擇

評估外在環境和機會  
(例如來自家庭、社會  
經濟環境變化等)，與  
自身的抱負相對照，  
認真比較升學、職訓  
及就業等方面的選擇

制定行動  
方案

落實目標的具體措施，  
如何裝備自己，實踐  
升學就業選擇

訂立目標

制定職涯目標、  
個人目標、  
終生學習的領域方向



# 約翰霍蘭德職業性向理論 (John Holland Theory)

人的職業性向可分為六大類型，而工作性質和環境亦同樣可分為實務型(R)、探究型(I)、藝術型(A)、社會型(S)、企業型(E)及事務型(C)等六大類型。若同學的性格、能力、專長、學識、技能等，與工作匹配的話，工作便會更投入，所發揮的效率亦會更高。

不過，大部份人的職業性向都並非單一類型，而是由兩至三個類型所組成，同時大部份職業的工作性質和環境亦包含多種特性。因此，我們都不會只勝任單一的行業或職位，無須過早局限自己的選擇和發展。



## 實務型 Realistic (R)

### 工作特質

- 偏好具體實際而不抽象的工作任務
- 喜歡投身於使用機械技術、操作工作或物件等行業

### 個人特質

- 循規蹈矩
- 坦率
- 直接
- 堅持



## 探究型 Investigative (I)

### 工作特質

- 擅長研究及處理數據、對數學及科學化的問題較易掌握
- 偏向避免做領導、銷售及說服別人的工作

### 個人特質

- 分析力強
- 有科學頭腦
- 看重理性及邏輯思維
- 謹慎
- 好奇心強



## 藝術型 Artistic (A)

### 工作特質

- 擅長創作及藝術方面或表達個人意念有關的工作
- 偏向避免服從性及重複性較高的工作

### 個人特質

- 富創造力
- 直覺型思考
- 不喜歡受約束
- 崇尚美學
- 對新鮮事物包容性較強



## 社會型 Social (S)

### 工作特質

- 擅長與人際關係溝通有關之行業，希望能幫助別人
- 偏向避免使用工具、機械性的工作

### 個人特質

- 友善
- 樂於助人
- 有領導能力
- 有耐性
- 懂得體諒別人



## 企業型 Enterprising (E)

### 工作特質

- 擅長公開演說、有效地計劃、組織、領導和控制資源
- 偏向從事策劃、行政管理和商務專業的工作

### 個人特質

- 富冒險精神
- 有自信
- 好交際
- 樂觀外向
- 精力充沛



## 事務型 Conventional (C)

### 工作特質

- 擅長處理數字及記錄，做事有計劃及有秩序
- 偏向避免無指引的工作

### 個人特質

- 謹慎
- 做事有系統
- 善於執行指引
- 按部就班
- 欠想像力



# Value - Attitude - Skills - Knowledge (VASK)

青年人透過職業教育及訓練/工作探索活動，累積個人生涯發展經驗和能力，有助發掘個人的價值(Value)、態度(Attitude)、技能(Skills)及知識(Knowledge)。了解自己的VASK，有助了解自己的特性和喜惡，從而訂立更符合自己的生涯路向。



待人處事，包括作出行動和抉擇時，引用的基本信念和原則。價值決定態度，個人按自己所追求價值的重要性排序，相對重要的價值會激發個人作出行動。

例如：重視成就感、注重忠誠



個人對人、事、物所持有的看法、評價、反應及落實採取行為的傾向。態度建基於價值，從而影響行為，並主要透過言論、情緒、感受和行為反映出來。

例如：積極主動、願意合作



讓個人能妥善處理人、事、物和資訊等能力，此能力可轉移應用於不同的職場或日常生活上，因而稱為「多用途」技能。

例如：領導能力、社交能力



擁有能夠完成任務並達到預期標準的知識。

例如：心理學知識、數學相關知識



# 生涯規劃日活動流程



2021年4月24日 (星期六)



## 上午活動開始

09:00 – 09:35 成功有「鑰」 Chit-chat 環節

09:45 – 10:30

- 行業體驗
- 「大學生活，是咁的」及「職」「興」話你知

10:40 – 11:25

- 工作坊
- 行業萬花筒

11:35 – 12:20

## 上午活動結束

## 下午活動開始

13:30 – 14:05 成功有「鑰」 Chit-chat 環節

14:15 – 15:00

- 行業體驗
- 「大學生活，是咁的」及「職」「興」話你知

15:10 – 15:55

- 工作坊
- 行業萬花筒

16:05 – 16:50

## 下午活動結束

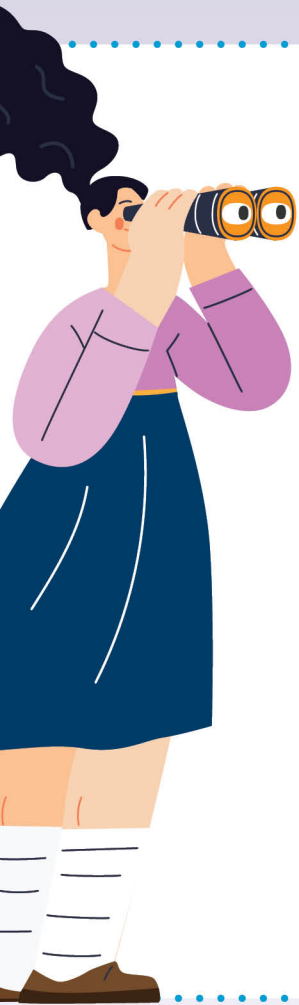


「職」出前路，我做得好！

「學校起動」計劃生涯規劃日 2020/21

# 活動一覽

## 行業體驗



	職業	項目名稱	企業/機構	頁數
R	維修技術員 助理行政管家	黏出新天地 眼明手快精英隊	海港城 馬哥孛羅酒店-香港	10
I	遊戲程式設計師	創出虛擬世界	香港基督教女青年會	11
A	形象顧問 產品設計師	「裝」前「裝」後 小發明・大創作	連卡佛 職業訓練局	12
S	酒店禮賓部 物理治療助理	非凡旅店獎門人 軟硬兼「師」	馬哥孛羅酒店-香港 香港基督教女青年會	13
E	專業餐飲從業員	品味「沖」擊	職業訓練局	14
C	中醫診所助理	百子櫃把關人	香港基督教女青年會	15

## 「大學生活，是咁的」

- WeCan獎學金得主分享大學生活點滴
- 協助同學及早認識不同的大學文化及資訊，鼓勵同學努力讀書以入大學為目標

## 「職」「興」話你知

- 專業社工解說「職業性向測試」問卷結果
- 協助同學了解個人職業興趣及生涯規劃發展方向



**「職」出前路，我做不到！**

「學校起動」計劃生涯規劃日 2020/21



影片

## 活動一覽

# 成功有「鑰」 Chit-chat環節

講者

張添琳小姐

南豐發展有限公司集團董事總經理及  
南豐紗廠創辦人

陳樹鴻先生

電視廣播有限公司副總經理  
(法律及國際業務)



09:00-09:35/  
13:30-14:05

主持人

吳天海先生

「學校起動」計劃基金會  
委員會主席

## 工作坊

法國巴黎銀行  
將心比己  
溝通零距離

中原地產  
面試技巧及  
注意事項

美聯物業  
學識這些招式，  
見工無難度！

香港稅務學會  
職場溝通攻略

宏安地產  
求職面試技巧篇

## 行業萬花筒

數碼港創業學會  
創業101 -  
創業之路分享

三寶鐘錶珠寶  
鐘錶零售四重奏

香港機電工程署  
機電工程創前路

香港消防處  
職業講座

香港國際航空學院  
成就你 成就航空專才

九龍倉建築設計實習計劃  
築夢

「職」出前路，我做得得到！

「學校起動」計劃生涯規劃日 2020/21

### 工作內容

- 負責商業大廈樓宇設施/ 機電設備運作、(維修及保養) (中央冷氣、消防、電力及供排水等系統)
- 負責商業大廈樓宇泥水、油漆及木工等

### 入職條件 (學歷/技能)

- 中三或以上程度
- 具一年相關工作經驗
- 須持有關牌照, 如A牌(電工)、R牌(冷氣)、有效平安卡

### 個人特質

- 可靠、執行力良好
- 善於操作機器或工具

物業管理

## 維修技術員 黏出新天地

海港城



酒店房務

## 助理 行政管家 眼明手快精英隊

馬哥孛羅酒店-香港



### 工作內容

- 負責監督並指導酒店的房務工作
- 設立及/ 或引入房務實際操作的程序和標準
- 計劃並為房務部主管及其團隊協調工作
- 檢查相關工作及確保質素達標準

### 入職條件 (學歷/技能)

- 良好的溝通技巧
- 具優質客戶服務態度
- 人力資源管理、房務有關的工作經驗及知識

### 個人特質

- 專業的態度
- 細心、留意細節
- 良好人際交往能力





資訊科技

# 遊戲程式 設計員

## 創出虛擬世界

香港基督教女青年會



### 工作內容

此工作可受聘於電腦/ 遊戲設計公司，或以自僱/ 創業形式創作不同的程式設計，主要工作：

- 設計遊戲大綱
- 設定及設計人物
- 設計場景

### 入職條件（學歷/技能）

- 現有職業訓練的認可課程
- 對VR或AR設計有一定認識
- 掌握與電腦系統相關的應用程式及軟件
- 對電腦遊戲有一定認識

### 個人特質

- 熱誠主動、有創作力、願意嘗試
- 喜歡嘗試新事物及解決疑難
- 具解難能力



### 工作內容

主要負責銷售店鋪貨品及提供優質服務，工作內容包括：

- 了解及按照客戶需求，從而積極推廣店鋪貨品，達成銷售目標
- 運用產品知識、配襯技巧進行銷售
- 為客戶提供優質服務
- 負責確保店鋪清潔，補充庫存，貨品存管及收銀等工作

### 入職條件（學歷/技能）

- 具一年相關經驗
- 中五或以上程度
- 操流利英語、廣東話、國語

### 個人特質

- 具積極工作態度
- 有責任感
- 良好溝通能力
- 對時裝有濃厚興趣，樂於向客人分享最新的流行趨勢和產品信息



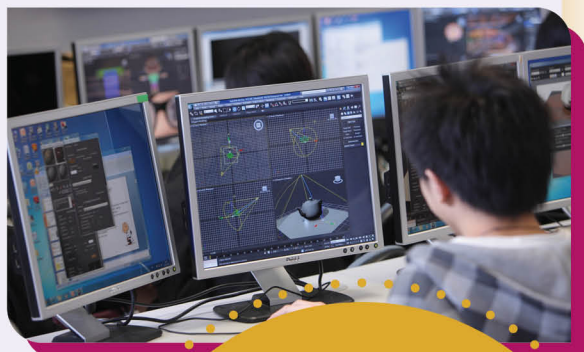
藝術型

A

零售

## 形象顧問 「裝」前「裝」後

連卡佛



產品設計

## 產品設計師 小發明・大創作

職業訓練局

### 工作內容

在滿足用戶和市場需求的基礎上，創作新產品設計

- 產品營銷研究
- 製作產品設計草圖
- 製作產品設計模型
- 建立產品3D模型
- 與工程師一起研究生產

### 入職條件（學歷/技能）

- 必須接受專業訓練
- 操流利廣東話，不錯的英語
- 良好的素描技巧
- 良好的電腦3D建模能力
- 良好的解決問題的能力

### 個人特質

- 具積極工作態度
- 良好溝通能力
- 有審美意識
- 有責任感



酒店客戶服務

## 酒店禮賓部 非凡旅店獎門人

馬哥孛羅酒店-香港

### 工作內容

- 為酒店的所有客人提供出色的客戶服務
- 以友好、主動和高效的方式協助客人，並在必要時採取適當的跟進服務
- 了解酒店營運的所有基本設施
- 掌握有關餐館、商店、景點、交通選擇和機場的知識
- 為客人提供行李託運服務
- 如有需要，為客人聯絡其他服務供應商

### 入職條件（學歷/技能）

- 中學畢業
- 基本客戶服務技巧
- 解決問題、組織能力和時間管理以及監督技巧

### 個人特質

- 良好溝通和客戶服務技巧
- 必須對社區有深入的認識
- 良好英語溝通能力

### 工作內容

- 為個案設計合適的物理治療服務及復康運動
- 評估康復進度
- 提供臨床物理治療服務
- 提供物理治療選擇及設計合適輔助用具

### 入職條件（學歷/技能）

- 具認可物理治療專業文憑或同等學歷
- 持認可物理治療師註冊證明書及有效執業證書
- 良好粵語、普通話及英語溝通能力
- 懂應用電腦（包括中、英文輸入法）

### 個人特質

- 有責任心及愛心
- 良好溝通技巧
- 親切有禮
- 能獨立工作



醫護

## 物理治療 助理 軟硬兼「師」

香港基督教女青年會



「職」出前路，我做得！

「學校起動」計劃生涯規劃日 2020/21





餐飲

# 專業餐飲 從業員

## 品味「沖」擊

職業訓練局

### 工作內容

- 具備葡萄酒、咖啡與其他飲品及飲食行業的專業知識，例如美食及葡萄酒配對等知識
- 具備專業餐廳及酒吧業務營運管理能力
- 具備葡萄酒、咖啡與其他飲品分銷和零售管理能力

### 入職條件（學歷/技能）

- 已接受專業訓練及認可資格為佳
- 三至五年以上餐飲相關工作經驗
- 操流利廣東話及英語

### 個人特質

- 具積極工作態度
- 有責任感
- 良好溝通能力





中醫保健

# 中醫診所 助理

百子櫃把關人

香港基督教女青年會

## 工作內容

- 診所一般事務，包括登記預約、接待、配藥、結算賬單、藥物存貨記錄、診所清潔
- 輔助中醫師為病人提供治療

## 入職條件（學歷/技能）

- 具中學程度學歷或同等學歷
- 良好粵語、國語及英語溝通能力
- 懂應用電腦（包括中、英文輸入法）

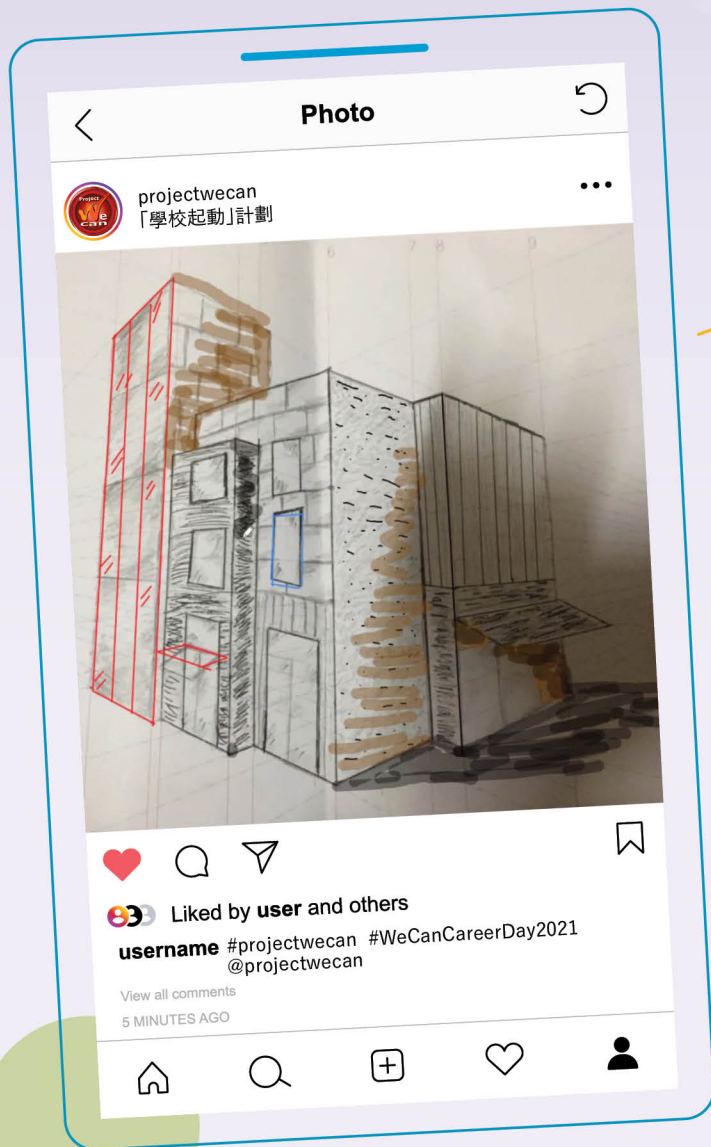
## 個人特質

- 良好溝通及人際關係技巧
- 勤奮好學、誠懇有禮
- 能獨立工作及主動細心



# 「行業體驗活動SNAPSHOT」 Instagram小遊戲

拍下活動照片，贏取精美禮物



遊戲方法：

1. 追蹤 **@projectwecan** Instagram 帳戶
2. 讚好WeCan相關Post
3. 上載一張參與「行業體驗活動」之照片，並於圖片說明參加活動後，發掘了甚麼個人特質
4. 加入hashtags [**#projectwecan** **#WeCanCareerDay2021**] (緊記設為公開)
5. 標記 **@projectwecan**
6. 「學校起動」計劃將與參與同學私訊 (PM) 並安排領取禮物

注意事項：

- \*每位參加者只可獲取禮物一份。
- \*大會將保留更改所有遊戲規則之權利。

「職」出前路，我做得得到！

「學校起動」計劃生涯規劃日 2020/21

# 鳴謝 參與企業/機構



## 活動直播場地

特別鳴謝香港基督教女青年會九龍會所作舉辦活動之用。



「職」出前路，我做得！

「學校起動」計劃生涯規劃日 2020/21





[www.projectwecan.org](http://www.projectwecan.org)



[info@projectwecan.org](mailto:info@projectwecan.org)



[projectwecanhk](https://www.facebook.com/projectwecanhk)



[projectwecan](https://www.instagram.com/projectwecan)

