



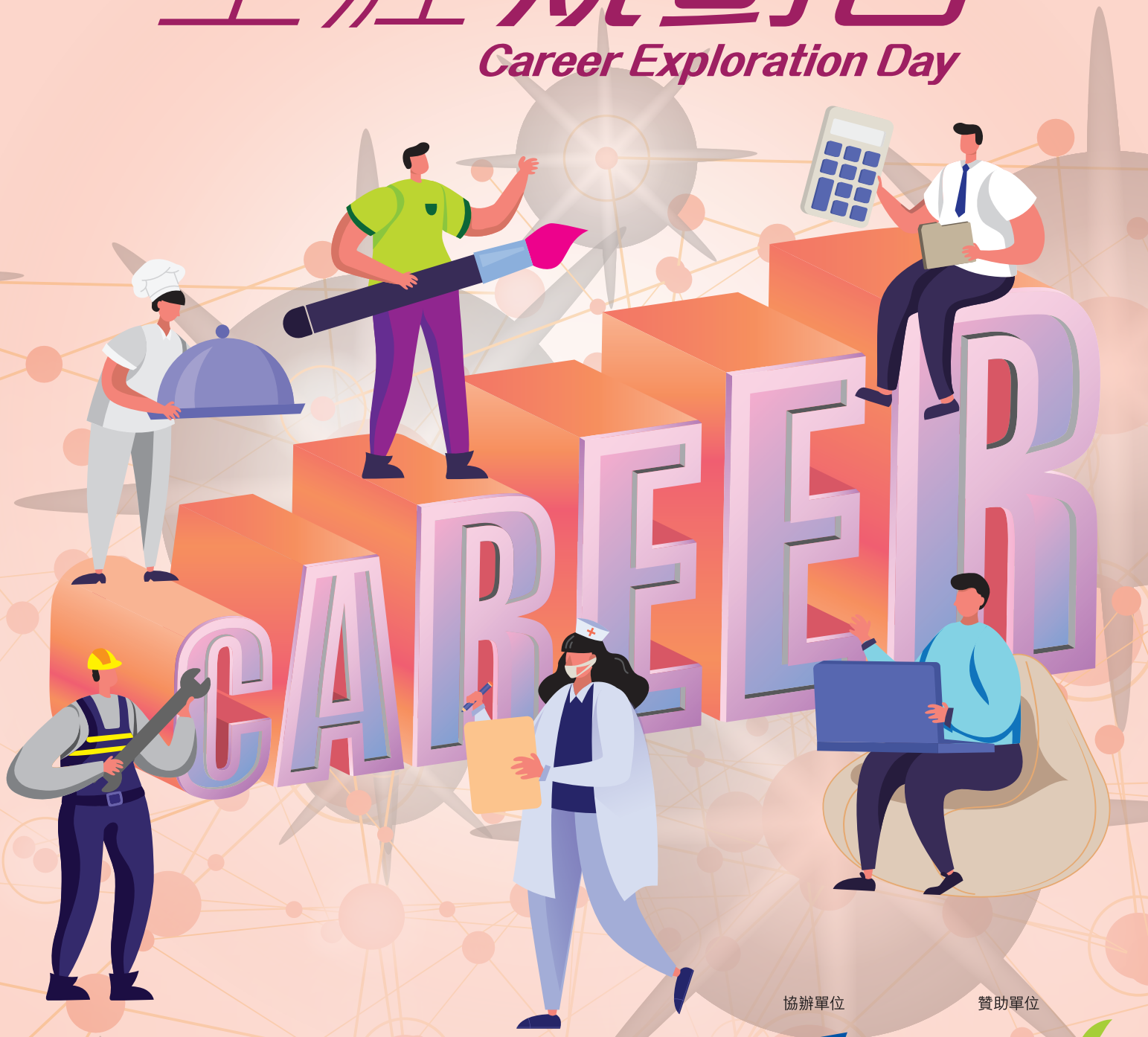
Project WeCan
「學校起動」計劃

「職」出前路，**我做得到！**
Shape Our Future: **WeCan!**

2021/22

生涯規劃日

Career Exploration Day



協辦單位

贊助單位



4/12/2021



目錄



「學校起動」計劃簡介及「學校起動」計劃夥伴 1

「職」出前路，*我做得到!*生涯規劃日 2

什麼是生涯規劃？ 3

約翰霍蘭德職業性向理論
(John Holland's Theory of Career Choice) 4

Value - Attitude - Skills - Knowledge (VASK) 5

生涯規劃日活動流程 6

成功有「鑰」Chit-chat 環節嘉賓介紹 7

行業體驗一覽 8

行業體驗 9-14

行業萬花筒 15

工作坊 / 「大學生活，是咁的」 / 「職」「興」話你知 16

參與互動小遊戲 17

鳴謝 18



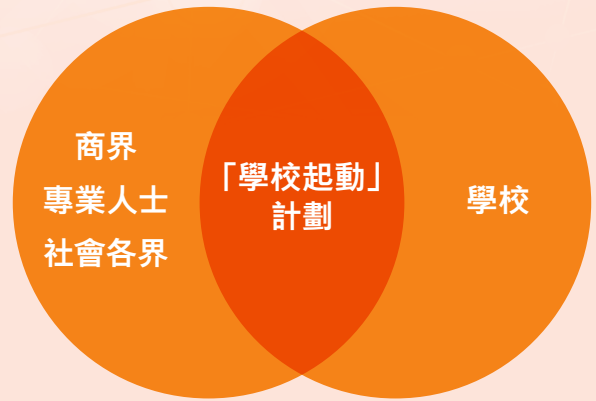
「學校起動」計劃簡介



「學校起動」計劃於2011年成立，體現「社、企共勉」精神，旨在為學習條件稍遜的學生提供機會，並透過適切的項目，培育他們，建立其自信心，啟發他們規劃人生，為日後升學及就業，作好準備。

計劃為每間參與學校配對一間夥伴機構，透過與學校跨年緊密合作，夥伴機構為學校提供財政和義工上的重點支援。計劃亦籌辦各類聯校活動，開放予所有參與計劃的學校參加，促進互相學習和交流。

隨着計劃不斷拓展，於2021/22學年共有72家夥伴機構參與，獲支援的中學為82所，受惠學生多達80,000人。



「學校起動」計劃夥伴



「職」出前路，我做得到！生涯規劃日簡介



2016-2017生涯規劃日



2018-2019生涯規劃日

為協助同學在未來升學或就業前做好準備，「學校起動」計劃於2015/16年首度推出聯校活動「『職』出前路，我做得到！」生涯規劃日，為同學提供全方位、一條龍的職業導向活動，啟發他們及早計劃未來。



2020-2021 因應疫情，活動改以網上形式進行

2021/22 生涯規劃日



「學校起動」計劃夥伴機構的義工擔當導師，為同學介紹行業資訊及指導他們完成「行業體驗」

本年度的生涯規劃日是第七年舉行，疫情關係，只有少部分同學可以參加實體活動，大部分活動仍以網上形式進行，並於2021年12月4日舉行首個活動，其餘兩次將分別於2022年2月26日及6月25日舉行。即使活動轉移網上進行，大會仍然保留大部分生涯規劃日的特色，包括同學需預先完成的職志評估，並於活動當日參加行業體驗、成功有「鑰」Chit-chat 環節、工作坊、行業分享等，讓82所參與學校，6,000多位高中學生透過不同活動了解自己的能力及興趣，以及不同工作或行業的要求，發掘自己的職業志向。



大會將「行業體驗」需要的物資派發給同學，供同學參加活動時，可按導師指示使用






什麼是生涯規劃?




生涯規劃是一個持續和終身的過程，以達致人生不同階段的目標。在求學階段，生涯規劃教育旨在培養學生認識自我、個人規劃、設立目標，以配合自己的興趣、能力、方向作出升學/就業選擇，制定行動方案並培育自我反思的能力。





約翰霍蘭德職業性向理論

(John Holland's Theory of Career Choice)



人的職業性向可分為六大類型，而工作性質和環境亦同樣可分為實務型(R)、探究型(I)、藝術型(A)、社會型(S)、企業型(E)及事務型(C)等六大類型。若同學的性格、能力、專長、學識、技能等，與工作匹配的話，工作便會更投入，所發揮的效率亦會更高。

不過，大部分人的職業性向都並非單一類型，而是由兩至三個類型所組成，同時大部分職業的工作性質和環境亦包含多種特性。因此，我們大多不只能勝任單一的行業或職位，無須過早局限自己的選擇和發展。

R 實務型 REALISTIC

工作特質

- 偏好具體實際而不抽象的工作任務
- 喜歡投身於使用機械技術、操作工作或物件等行業

個人特質

- 循規蹈矩
- 坦率
- 直接
- 堅持

I 探究型 INVESTIGATIVE

工作特質

- 擅長研究及處理數據，對數學及科學化的問題較易掌握
- 偏向避免做領導、銷售及說服別人的工作

個人特質

- 分析力強
- 有科學頭腦
- 看重理性及邏輯思維
- 謹慎
- 好奇心強

A 藝術型 ARTISTIC

工作特質

- 擅長創作及藝術方面或表達個人意念有關的工作
- 偏向避免服從性及重複性較高的工作

個人特質

- 富創造力
- 直覺型思考
- 不喜歡受約束
- 崇尚美學
- 對新鮮事物包容性較強

S 社會型 SOCIAL

工作特質

- 擅長與人際關係溝通有關之行業，希望能幫助別人
- 偏向避免使用工具、機械性的工作

個人特質

- 友善
- 樂於助人
- 有領導能力
- 有耐力
- 懂得體諒別人

E 企業型 ENTERPRISING

工作特質

- 擅長公開演說、有效地計劃、組織、領導和控制資源
- 偏向從事策劃、行政管理和商務專業的工作

個人特質

- 富冒險精神
- 有自信
- 好交際
- 樂觀外向
- 精力充沛

C 事務型 CONVENTIONAL

工作特質

- 擅長處理數字、記錄，做事有計劃及有秩序
- 偏向避免無指引的工作

個人特質

- 謹慎
- 做事有系統
- 善於執行指引
- 按部就班



Value - Attitude - Skills - Knowledge (VASK)



青年人透過職業教育及訓練/工作探索活動，
累積個人生涯發展經驗和能力，有助發掘個人的
價值(Value)、**態度(Attitude)**、**技能(Skills)**及**知識(Knowledge)**。
了解自己的**VASK**，有助了解自己的特性和喜惡，
從而訂立更符合自己的生涯路向。

價值
Value

態度
Attitude

技能
Skills

知識
Knowledge

待人處事，包括作出行動和抉擇時，引用的基本信念和原則。價值決定態度，個人按自己所追求價值的重要性排序，相對重要的價值會激發個人作出行動。

例如：
重視成就感、注重忠誠

個人對人、事、物所持有的看法、評價、反應及落實採取行為的傾向。態度建基於價值，從而影響行為，並主要透過言論、情緒、感受和行為反映出來。

例如：
積極主動、願意合作

讓個人能妥善處理人、事、物和資訊等能力，此能力可轉移應用於不同的職場或日常生活上，因而稱為「多用途」技能。

例如：
領導能力、社交能力

擁有能夠完成任務並達到預期標準的知識。

例如：
心理學知識、數學相關知識



生涯規劃日活動流程



2021年12月4日 (星期六)

時間

活動

時間	活動
	上午活動開始
0900 -0945	<ul style="list-style-type: none"> 行業體驗 「大學生活·是咁的」及「職」「興」話你知 工作坊 行業萬花筒
1000 -1050	<ul style="list-style-type: none"> 成功有「鑰」Chit-chat環節
1100 -1145	<ul style="list-style-type: none"> 行業體驗 「大學生活·是咁的」及「職」「興」話你知 工作坊 行業萬花筒
1200 -1245	
	上午活動結束
	下午活動開始
1400 -1450	<ul style="list-style-type: none"> 成功有「鑰」Chit-chat環節
1500 -1545	
1600 -1645	<ul style="list-style-type: none"> 行業體驗 「大學生活·是咁的」及「職」「興」話你知 工作坊 行業萬花筒
1700 -1745	

上午活動結束

下午活動開始

下午活動結束



成功有「鑰」Chit-chat環節



行業體驗



工作坊



「職」「興」話你知



「大學生活·是咁的」



行業萬花筒





成功有「鑰」 Chit-chat 環節嘉賓介紹



嘉賓

李忠民先生

香港體育學院社區關係及市務總監

現職香港體育學院社區關係及市務總監，亦是香港精英運動員協會副主席。曾經是香港劍擊奧運代表及專業體育節目主持人。

林安琪小姐

女子田徑100米香港紀錄保持者

現為香港精英運動員，香港田徑代表隊成員，亦是女子田徑100米香港紀錄保持者。2019年4月參加多哈亞洲田徑錦標賽，在女子100米短跑比賽中跑出了11秒62的成績，打破了塵封20年的香港女子100米紀錄。



星級主持人

吳天海先生

「學校起動」計劃基金會委員會主席





行業體驗一覽



	職業	項目名稱	企業/機構	頁數
R	電業工程人員	電網特工	香港電器工程商會	9
	維修技術員	黏出新天地	海港城	9
	房務員	眼明手快精英隊	馬哥孛羅酒店-香港	10
I	遊戲程式設計員	創出虛擬世界	香港基督教女青年會	10
A	建築師助理	夢想創家園	LWK + PARTNERS	11
	產品設計師	小發明·大創作	職業訓練局	11
S	酒店禮賓部	非凡旅店獎門人	馬哥孛羅酒店-香港	12
	幼兒教育工作者	快樂教室	耀中幼教學院	12
E	健身教練	健身工房	香港基督教女青年會	13
C	中醫診所助理	百子櫃把關人	香港基督教女青年會	13
	客戶服務專員	客戶服務360	海港城	14





行業體驗



實務型
REALISTIC

電業工程人員

電力工程 | 電網特工 | 香港電器工程商會



工作內容

在需要有電力設備裝置及維修的地方工作，包括各類大廈、建築工地。主要工作是安裝、維修、檢測各類建築物內的電力裝置系統，包括

- 佈線系統
- 照明裝置
- 機動裝置
- 電力控制和保護系統

入職條件 (學歷 / 技能)

- 中三至中六畢業生
- 已接受初步專業訓練為佳
- 操流利廣東話及少量電機常用英語

個人特質

- 喜歡科技和數學
- 容易融合及適應群體生活
- 良好溝通能力
- 注重安全
- 視力沒有色盲

實務型
REALISTIC

維修技術員

物業管理 | 黏出新天地 | 海港城



工作內容

- 負責商業大廈樓宇設施 / 機電設備運作、維修及保養 (中央冷氣、消防、電力及供排水等系統)
- 負責商業大廈樓宇泥水、油漆及木工等

入職條件 (學歷 / 技能)

- 中三或以上程度
- 具一年相關工作經驗
- 須持有關牌照，如A牌 (電工)、R牌 (冷氣)、有效平安卡

個人特質

- 可靠、執行力良好
- 善於操作機器或工具



行業體驗



實務型
REALISTIC

房務員

酒店房務 | 眼明手快精英隊 | 馬哥孛羅酒店-香港



工作內容

- 確保酒店客房及樓層清潔衛生
- 補充酒店客房內的物品及整理床舖，清潔洗手間及浴缸
- 為客人提供所需服務及滿足客人入住酒店客房時的需要

入職條件 (學歷 / 技能)

- 中學學歷
- 曾接受酒店營運職業訓練可獲優先考慮
- 操流利廣東話，略懂英語及普通話

個人特質

- 慇勤關注
- 服務導向性
- 有責任心
- 細心積極
- 願意輪班工作
- 可以應付繁忙的工作時間表

探究型
INVESTIGATIVE

遊戲程式設計員

資訊科技 | 創出虛擬世界 | 香港基督教女青年會



工作內容

此工作可受聘於電腦/ 遊戲設計公司，或以自僱/ 創業形式創作不同的程式設計，主要工作：

- 設計遊戲大綱
- 設定及設計人物
- 設計場景

入職條件 (學歷 / 技能)

- 現有職業訓練的認可課程
- 對VR或AR設計有一定認識
- 掌握與電腦系統相關的應用程式及軟件
- 對電腦遊戲有一定認識

個人特質

- 熱誠主動、有創作力、願意嘗試
- 喜歡嘗試新事物及解決疑難
- 具解難能力





行業體驗



藝術型
ARTISTIC

建築師助理

建築 | 夢想創家園 | LWK + PARTNERS



工作內容

在建築師樓工作，負責設計及執行建築設計所有範疇，包括：

- 在項目負責人的指導下進行設計策略、概念設計和詳細圖紙製作
- 與項目團隊中的其他設計師合作，開展研究及向客戶說明設計方向
- 預備與客戶匯報的簡報

入職條件 (學歷 / 技能)

- 註冊建築師為佳
- 擁有概念、原理圖和/或詳細設計階段工作的成熟經驗
- 有法律和政府相關知識，以及建築和施工相關知識

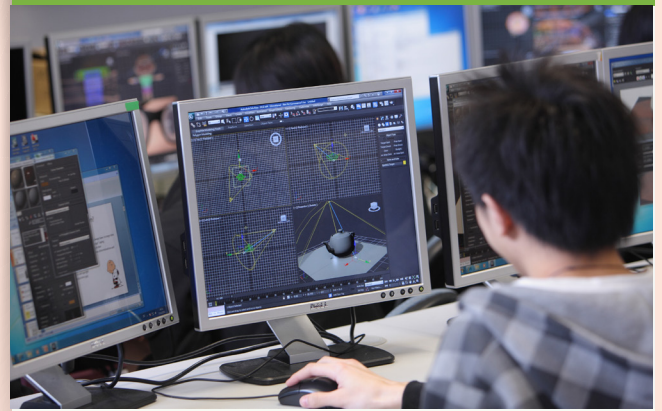
個人特質

- 對建築設計有濃厚興趣
- 富創意
- 嚴謹審慎、積極的工作態度
- 良好分析、組織和溝通能力
- 具判斷和決策力

藝術型
ARTISTIC

產品設計師

產品設計 | 小發明·大創作 | 職業訓練局



工作內容

在滿足用戶和市場需求的基礎上，創作新產品設計：

- 產品營銷研究
- 製作產品設計草圖
- 製作產品設計模型
- 建立產品3D模型
- 與工程師一起研究生產

入職條件 (學歷 / 技能)

- 必須接受專業訓練
- 操流利廣東話，略懂英語
- 良好的素描技巧
- 良好的電腦3D建模能力
- 良好的解決問題的能力

個人特質

- 具積極工作態度
- 良好溝通能力
- 有審美意識
- 有責任感



行業體驗



社會型
SOCIAL

酒店禮賓部

酒店客戶服務 | 非凡旅店獎門人 | 馬哥孛羅酒店-香港



工作內容

- 為酒店的客人提供出色的客戶服務
- 以友好、主動和高效的方式協助客人，並在必要時採取適當的跟進措施
- 了解酒店營運的所有基本設施
- 掌握有關當地餐館、商店、景點、交通選擇和機場的知識
- 為客人提供行李託運服務
- 如有需要，為客人聯絡其他服務供應商

入職條件 (學歷 / 技能)

- 中學畢業
- 基本客戶服務技巧
- 解決問題、組織能力和時間管理，以及監督技巧

個人特質

- 良好溝通和客戶服務技巧
- 必須對社區有深入的認識
- 良好英文溝通能力

社會型
SOCIAL

幼兒教育工作者

教育 | 快樂教室 | 耀中幼教學院



工作內容

- 撰寫及執行以兒童為本教案、訂立不同以遊戲為策略的活動
- 兒童觀察、制定學生學習及成長紀錄
- 舉辦家校合作及其他不同主題的活動
- 照顧不同學生的多元學習需要

入職條件 (學歷 / 技能)

- 完成幼兒教育榮譽學士學位或幼兒教育高級文憑課程，並持有四個專業資格
- 流利廣東話及英語
- 流利普通話亦有優勢

個人特質

- 積極正面
- 富團隊合作精神
- 有責任感及守時
- 良好溝通能力
- 細心及有耐性
- 喜歡觀察
- 有創意





行業體驗



企業型
ENTERPRISING

健身教練

康體 | 健身工房 | 香港基督教女青年會



工作內容

- 指導客戶達致健康和健身目標，並為個別客戶設計體適能訓練方案
- 提供健康、營養及生活方式改善指導
- 提供人體小知識予客戶，並設計訓練目標及鼓勵客戶保持進度以達致目標

入職條件 (學歷 / 技能)

- 曾接受相關專業培訓
- 持有急救證書
- 操流利英語為佳

個人特質

- 良好溝通及表達能力
- 願意接受挑戰
- 喜歡運動及健身
- 具策劃能力

事務型
CONVENTIONAL

中醫診所助理

中醫 | 百子櫃把關人 | 香港基督教女青年會



工作內容

- 診所一般事務，包括登記預約、接待、配藥、結算賬單、藥物存貨紀錄、診所清潔
- 輔助中醫師為病人提供治療

入職條件 (學歷 / 技能)

- 具中學程度或同等學歷
- 良好粵語、普通話及英語溝通能力
- 懂應用電腦 (包括中、英文輸入法)

個人特質

- 良好溝通及人際關係技巧
- 勤奮好學、誠懇有禮
- 能獨立工作及主動細心



行業體驗



事務型
CONVENTIONAL



客戶服務專員

客戶服務 | 客戶服務360 | 海港城



工作內容

- 解答顧客及旅客查詢
- 主動為顧客提供協助
- 處理客人及商戶投訴
- 協助推廣商場活動

入職條件 (學歷 / 技能)

- 一年或以上顧客服務經驗
- 操流利廣東話、英語及普通話
- 香港中學文憑試或以上程度，主修旅遊/款待為佳

個人特質

- 良好溝通能力
- 主動、有禮貌、有責任感
- 積極及樂觀之工作態度
- 記憶及適應力
- 樂於助人





行業萬花筒



	項目名稱	企業/機構	講者
鐘錶珠寶 	鐘錶零售四重奏	三寶鐘錶珠寶	店舖營運主管－凌顯峯先生 銷售主管－黃頌文女士
航空 	成就你 成就航空專才	香港國際航空學院	就業及實習安排主管－湯結冰女士 高級營運主任－林卓軒先生
建築 	成為建築師	LWK + PARTNERS	助理董事－黃毅女士 設計副總監－陳璋棠先生
律政 	在律師事務所 工作	M.B. KEMP LLP	合夥人－溫綺玲女士
物業管理 	走進物管的世界	第一太平戴維斯 物業服務集團	集團董事總經理－趙梓珊女士
媒體 	新聞透視鏡	電視廣播有限公司	青年及社區關係主管－林雅惠女士



工作坊



法國巴黎銀行	將心比己溝通零距離	楊海麗女士 Learning and Development Manager 張穎德女士 Learning and Development Assistant Manager
畢馬威會計師事務所	何謂職場上的專業精神	黎芷欣女士 畢馬威中國 企業社會責任部 高級經理
Hays Hong Kong Ltd	履歷怎樣寫	林蒞澄女士 高級客戶經理 (項目招聘 - 會計與金融) 李詠婷女士 顧問 (供應鏈採購人力資源招聘)
香港稅務學會	職場溝通攻略	鍾展坤先生 香港稅務學會青年會員事務委員會 謝兆豪先生 香港稅務學會青年會員事務委員會
美聯物業	學識這些招式, 見工無難度!	李惠冰女士 助理經理 (人才招募)
信德集團	求職攻略	盧家敏女士 人力資源經理 張蕙宜女士 助理人力資源經理



「大學生活, 是咁的」



- WeCan 獎學金得主分享大學生活點滴
- 協助同學及早認識不同大學文化及資訊, 鼓勵同學努力讀書以入大學為目標



「職」「興」話你知



專業社工解說
「職業性向測試」
問卷結果

協助同學了解個人
職業興趣及生涯規劃
發展方向





參與互動小遊戲



遊戲一

記得舉手問問題，
開CAM，投票！

最積極投入獎

同學於參加活動時，如表現投入及積極，講者及大會主持會提名相關同學獲得禮品一份



遊戲二

社交媒體齊分享

拍下活動照片，追蹤 projectwecan
記得hashtag#

遊戲方法：

1. 追蹤 projectwecan
2. 上載一張參與活動之照片
3. hashtag [#WeCanCareerDay2021] (設為公開)
4. 標記 @projectwecan
5. 贏取精美禮品一份

注意事項：

- *大會將私訊(PM)參與同學並安排領取禮品。
- *每位參加者只可領取禮品一份。
- *大會將保留更改所有遊戲守則之權利。

遊戲三

分享活動感想，
贏取精美禮品一份

最喜愛分享獎

請以約500字寫出最令自己印象深刻的活動，說明活動對其生涯規劃方面有何啟發，並將作品交予學校老師，贏取精美禮品一份

*詳情請參閱傳單



鳴謝
參與企業/機構



特別鳴謝
香港基督教女青年會九龍會所
作舉辦活動之用。



www.projectwecan.org



info@projectwecan.org



[projectwecanhk](https://www.facebook.com/projectwecanhk)



[projectwecan](https://www.instagram.com/projectwecan)